

ВЕНТИЛАЦИОННА СИСТЕМА VENTILATION SYSTEM

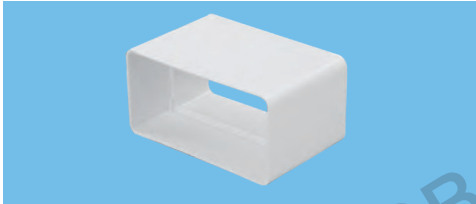
Друга информация Other information



Пластмасовата вентилационна система е предназначена за вентилация на малки помещения (кухня, баня, тоалетна и др.). Продуктите са изработени от висококачествена PVC и ASA пластмаса. Плоските и кръгли въздуховоди съдържат антистатичен компонент за предотвратяване на събирането на прах. Дебелина на стената 1.5 - 2 мм гарантира стабилност на формата. Свързването на отделните части става чрез просто вмъкване. Могат да бъдат запечатани със силикон или самозалепваща се лента. Лесно свързване, бърз монтаж, ниско тегло. Широката гама от компоненти и форми позволява създаване на инсталация в различни варианти. Лесно регулиране на дължината чрез рязане (например метален трион). Могат да се използват отделните части да свържете други продукти от асортимента ни (вентилационни решетки, вентилатори). PVC материалът е издръжлив до 80 градуса.

The plastic modular system is designed for ventilating households (such as kitchens, bathrooms and toilets). The products are made of top-quality PVC and ASA plastics. Additionally, flat and circular ducts contain an anti-static component to prevent dust gathering. Individual parts are simply slid into each other. The joints can be sealed using silicone sealant or adhesive tape. Easy connection, quick installation, low weight. The wide range of components and shapes enables the creation of complex networks. Easy length adjustment (using e.g. a hacksaw). Other HACO parts such as ventilation grilles and fans can be connected to its individual components. The wall thickness of 1.5 – 2 mm guarantees constant shape. Material PVC is resistant up to 80 degrees.

CVP КОНЕКТОР ЗА ПЛОСЪК ВЪЗДУХОВОД FLAT CHANNEL COUPLING

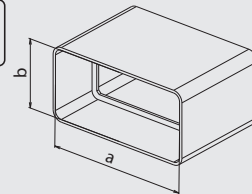


| тип type | код ord. code | цвят color | размери [mm] / dimensions [mm] | | бр/каш. pcs/cart. |
|-------------------|------------------|---------------|--------------------------------|----|----------------------|
| | | | a | b | |
| CVP 220x55 | 0650 | бяло / white | 220 | 55 | 50 |
| CVP 110x55 | 0616 | бяло / white | 110 | 55 | 50 |

Приложение: Конекторът се използва за свързване на два плоски въздуховода един към друг, когато е необходимо да се удължи системата.

Application: The flat channel coupling is used to connect two flat channels to each other when there is a need to extend the network.

Материал / Material:



Продукт: [Съединител Насо PVC правоъгълен за въздуховод 110x55 мм, бял, CVP](#)

Категория: [Въздуховоди](#)

Марка: [Насо](#)

Тип: [Съединител](#)